

### ピュアホームズNEWS

**ピュアホームズ(住マイル相談室)が、「居住支援法人」として指定されました**

この度、ピュアホームズ(住マイル相談室)は、住宅確保要配慮者居住支援法人(住第1472号 指定番号24)の指定を受けました。住宅確保要配慮者に対するサポートを、より積極的に行って参ります。

**住宅確保要配慮者居住支援法人(住居支援法人)とは？**

住宅確保要配慮者(高齢者、障がい者、被災者、DV被害者、低所得者、子ども養育者、その他住宅の確保に特に配慮を要する者)の民間賃貸住宅への円滑な入居の促進を図るため、住宅確保要配慮者に対し、家賃債務保証の提供、賃貸住宅への入居に係る住宅情報の提供・相談などの生活支援等を実施する法人として都道府県が指定するものです。

**居住支援サポート・サービス内容**



**家財処理・遺品整理サポート**



相談対応(緊急時の対応も含まれます。)及び居住支援サービスのコーディネートに関する業務



**転居時の支援・申請業務サポート**



**見守り(安否確認)サポート**  
 ※内容は要相談となります

お身体やご状況に合わせたお住まい(賃貸住宅、老人ホームなど)をお探しします。ぜひお気軽にご相談ください!



お問い合わせ:  
 ピュアホームズ本社  
 TEL:048-267-2111



**店舗情報**

埼玉県川口市芝2-13-30  
 店舗受付時間:10:00~16:30

**令和6年度社員総会開催**

6月14日、昨年度の決算報告と今年度の取り組みを共有すべく社員総会を開催しました。昨年末では本社の会議室にて少人数による開催でしたが、今年は桜ガーデンにて各長が集まり、オンラインによるネット配信も同時に行いました。おかげ様で昨年度も弊社の損益決算は黒字で終わり、今年度の取り組み・目標について嶋田社長から話がありました。毎年恒例の「昨年度のMVP」発表では上でも紹介しております「住マイル相談室」が獲得。今年度も更なるサービス向上を目指し、各役員からの挨拶にて終了となりました。



**グループ施設オーナー会を初開催**

ピュアホームズグループのテイサーサービス、サ付き住宅、グループホームは、弊社所有の物件のみでなく、オーナー様が所有されている物件で営業している施設も多数存在します。今回初の試みとして、各施設のオーナー様にお集まりいただき、ピュアヴィレッジの神楽本店にてオーナー会を開催しました。当日は生憎の天候でしたが、多くのご参加を頂き、弊社の紹介動画から始まり、嶋田社長の事業内容説明など、より深く弊社の試みを知って頂ける機会となりました。オーナー様も興味深く説明を聞いて下さり、大変良い機会だった。半年に1回開催して欲しい。などのお声を頂戴しました。



**ピュアハーモニー桜ガーデン 新製品情報**

現在桜ガーデンでは、キラキラした宝石のような石鹸を作っています！各事業所のお手洗い、営業用のお手土産、オフィスに鑑賞用としてもお使いいただけます。花や果物のエッセンスオイルを使用したギフトにも最適なアロマ香る宝石石鹸。ぜひ桜ガーデンにてお買い求めください！



就労支援利用者様の様々な感性が光る石鹸の組み合わせ  
**1セット500円~ (税込)**

# 《プロが教える住まいの暑さ対策と節電》の巻

気象庁より今年の夏(6、7、8月)の天候の見通しは、地球温暖化に加え、南米ペルー沖の海面水温が上がるエルニーニョ現象の影響により、全国的に気温が高くなり、**猛暑日が増える**と予想されています。

暑くなると必然とエアコンや扇風機などの使用頻度も上がっていきませんが、ここ最近また電気代も値上がり傾向にあります。節約・節電していただければ熱中症にならないうえに、最悪の事態が起る前に、**無理せずエアコンを使用しましょう**。

それでも節電したい、という方のために、今回は工務部より**節電しながら暑さ対策を行う方法**をご紹介します。

## ① 窓から入る(日射)を減らす

大切なのは、そもそも**熱(日射)を室内に入れないようにすること**です。日中は、建物の軒(建物より屋根が出ている部分)により日射を遮ることができず、重要なのは朝日(東面)と夕日(西面)の対策です。**外付けのブラインドやオーニング(布製のひさし)を取り付け、窓全体を覆うと効果的**です。

もつと手軽な方法もあります。例えば、**断熱シートや断熱フィルム**を窓に貼り付けたり、**簾(すだれ)や室内付のブラインド、遮熱カーテン**等でも窓からの日射を防ぐことができます。

## ② 部屋の温度差を無くす

温度の高い空気は部屋の上部へ、温度の低い空気は下部へ溜まる性質があります。そのため何も対策せずエアコンを回し続けると足元ばかり冷たくなってしまい、なかなか部屋全体が冷えずエアコンが延々と動き続けてしまいます。そこで活躍するのが**サーキュレーター**です。

サーキュレーターは強い風を一直線に発生させる為、冷たい空気を上部へ送り、**お部屋を均一に冷やすことができます**。扇風機では風が多方向へ散ってしまい、短距離にしか届かない為、サーキュレーターを使うのがおススメです。これに加え、**エアコンを使用する前に室内を換気**すること、室内に溜まった熱がいくらか下がることになり、更なる節電となります。

## ③ リフォームによる暑さ対策

根本的に暑さを解決する方法は、やはり住宅の高断熱化です。熱を室内に送り込んでいるのは主に東側と西側の窓。**断熱性能に優れた窓に交換**することにより、熱が室内へ入り込む前にプロックでき、室内の温度上昇を防げます。

リフォームでは**フレームごと変える**方法か、内窓を増設し**2重窓(インプラス)**にする方法があります。アルミ製から樹脂製のフレームにすることで、**熱伝導率が約1千分の1**になり、熱の出入りがグッと抑えられます。窓のリフォームは断熱性能以外にも、冬には結露を防ぐ効果もあり、短時間のリフォームで省コストが期待できます。

年々暑さが増す日本、エアコンの冷風で何とかするより、**そもそも熱を家の中に入れないようにする工夫**も一つの手かもしれません。

弊社では、窓の交換やインプラスの設置等、断熱に関する工事も多数行っております。今回ご紹介した窓の断熱改修工事は、**子育てエコホーム支援事業の対象**となっており、**補助金の申請が可能**です。(4月号参照)

お客様の住まいに合わせた計画をご提案させていただきますので、お気軽にご相談下さい。

リフォーム・新築 お気軽にご相談ください！ 048(267)2111



2重窓イメージ

## 石川県能登半島地震 現地へ義援金を渡して参りました。

まだ記憶に新しいと思いますが、今年の元日16時頃、震度7の地震が石川県の能登半島を襲いました。私の父の実家は石川県輪島市河井町という輪島朝市のすぐ近くのところにあります。二ユースで河井町の火事の報道がされた時は、「まさか父の実家や親せきの家には被害はないだろう」と思っていました。火事はあつという間に広がり街全体を覆う大火事となり、父の実家、伯母の家、叔父の輪島塗漆器店二店舗は全て燃えて無くなってしまいました。

地震発生の際、従兄は高齢の伯母をおんぶして階段を駆け下り避難したそうです。実家は川岸にあり従兄は川の反対側から大火事を見ることしかできなかったそうです。叔父の店舗は平成19年の能登半島地震(震度6-)の時にも被害に遭っており、数年をかけて再建したのですが、今回の地震で一個数万円もする輪島塗のお椀などの商品と共に、二店舗とも失う事となってしまいました。

ただ親せき全員が無事に避難することができて何よりでした。現在は従兄は輪島市内の仮設住宅で生活をしながら仕事をしています。伯母は福山市の親せきの家に避難することができ、叔父は店舗再建に向け営業を再開しています。

今年の仕事始めの際、嶋田社長と福山常務より「実家は大丈夫だったの？」と声を掛けられ、親せきは助かったものの、家や店舗は全て燃えてしまった旨を伝えました。嶋田社長より「会社としても復興に協力していこう」と仰って頂き、この度ピュアホームズグループの職員や取引先関係者の方々より多くの義援金を頂き、社長と常務、そして私の3人で、輪島市役所と穴水町役場へ直接義援金をお届けに行くことになりました。

事前に現地の市役所・町役場にはメールにて訪問する日時を連絡していましたが、皆様ご多忙のようでスムーズに対応できない状態でした。それでも市役所での手続きが終わると職員さんは深々と頭を下げられ、こちらも直接義援金をお渡し出来て良かったと心から思いました。

その後、叔父と会うことが出来、父の実家と親せきの家と店舗があった場所に行きました。テレビで報道されたとおり、辺り一面焼け野原です。言葉が出ませんでした。幼い頃によく行っていた街の面影が完全に無くなっており、現場に行けば現実を受け入れることができるのだろうと思っていました。現場を見ても嘘であつて欲しいという想いが込み上げてきました。

ピュアホームズグループは東日本大震災や熊本地震、海外での災害等でも募金を集め義援金としてお送りしていましたが、まさか自分の故郷が義援金を送られる側になるとは思っていませんでした。本当にありがたい、復興のためには何よりもお金が必要だと思っていました。自分が働いている会社がこのような方たちで社会貢献しているのは、本当に素晴らしいと思っております。

これからも長期的な支援が必要です。皆様には今回多くの義援金を頂きましたが、引き続きご支援を頂けたらと思っております。石川県に旅行に行く、ふるさと納税をする、輪島塗をプレゼントとして購入する等、少しでも何かの時に石川を思い出して頂けたら幸いです。



文章と写真

就労継続支援多機能型事業所 ピュアホームズ 管理者

小林慶吾



穴水町役場にて、義援金をお渡しする嶋田社長(右)と福山常務

# ピュアホームズグループ 6月のイベントレポート

## びゅあガーデンみどりの郷

午後の体操の後、レクリエーションの時間を利用して差間の紫陽花小道に紫陽花の見学に出かけました。色とりどりに咲く紫陽花にお客様も「綺麗だね」と喜ばれている様子でした。30分ほど眺められたあとに「まだ見ていたい!もう少し見せて!」と仰られる方もいらっしゃり、帰りの乗車前には虹も見られて皆様も幸運な出来事に更に喜ばれておりました。



## びゅあでい浪漫

蕨市のねむの木公園へ紫陽花見学に行きました。丁度紫陽花祭りを開催しており、中までは入れませんでしたが見頃の鮮やかな紫陽花が咲いており、皆様に喜んで頂けたようです。別の日には制作レクにて吹き流しのストラップを制作。細かい作業のところは皆様声を掛け合いながら楽しんでいました。出来上がった作品を鞆や杖などに付けてお持ち帰り頂きました。



## ハッピーテラス わらび駅東口教室

外は生憎の雨でしたが、室内でミニ運動会を開催!念入りに準備体操を行った後、玉入れ・借り物競争・大玉転がし・障害物競走の4種目を行いました。チームで協力したり皆で励まし合い、どの種目も一生懸命取り組んでいた姿が印象的でした。全ての種目をクリアし、ミニ運動会は無事に終了。このまま暑い夏も元気に過ごしていきたいと思っております。



## ピュアテラス川口青木

ピュアヴィレッジの神楽本店へ外食イベントを実施しました。お好きな飲み物で乾杯した後は、和食と日本蕎麦を満喫。また別の日には皆様からのリクエストでカラオケ大会を開催しました。職員もイベント用のハツピを着て盛り上げ、「この方がこんな歌を!」と職員が驚くほどの素敵な歌声を披露して下さいました。皆様より「来月も楽しみにしてます!」などご感想を頂き、大好評でイベントは終了しました。



## ピュアリーフ浦和

日々の生活の中で「笑顔」が一番の元氣・健康の源と考え皆様大好物のお寿司を召し上がっている笑顔の写真を撮影し、スタッフ全員の投票で大賞を決める、「お寿司で笑顔コンテスト」を行いました。丁度ミーティングで来訪していた役員からも投票を受け付け、社長賞をはじめとした各賞が決定!選ばれた方にはスタッフ手作りの冷たいデザートが振舞われました。



## 彩の郷 びゅあ

他事業所からもレポートが届いていますので、写真とコメントでご紹介します。



職員持参の紫陽花と記念写真



お誕生日会と体操レク



懐かしの昭和歌謡を合唱!

## 看多機 しんあい

## ピュアライフ 川口芝公園

## 各施設空き状況のご連絡

(2024年6月末現在)

● 満・満室、満員 ○ 空きあり △ 空きわずか、要相談

サービス施設名	月	火	水	木	金	土	日
びゅあテイリゾートOHANA	○	○	△	○	○	△	○
びゅあガーデンみどりの郷(全日)	△	△	△	△	△	△	○
びゅあガーデンみどりの郷(半日AM)	△	○	△	△	○	休	休
びゅあガーデンみどりの郷(半日PM)	△	満	○	△	満	休	休
彩の郷~びゅあ~	○	○	○	○	○	○	○
びゅあでい浪漫	○	○	△	○	△	○	○
びゅありは紅葉庵(半日AM)	○	○	○	○	○	○	○
びゅありは紅葉庵(半日PM)	○	○	○	○	○	○	○

## サービス付き高齢者向け住宅

- ピュアテラス川口青木 ●△
- ピュアテラス東川口 壱番館 ●△
- ピュアライフ川口芝公園 ●△
- ピュアライフ川口 ●△
- ピュアライフ浦和 ●△
- ピュアライフ大宮 ●△

## 障がい者グループホーム

- ピュアリス リバーテラス ● 男性棟: 満・女性棟: 満
- ピュアリス ウィステリア ● 男性棟: 満・女性棟: 満
- ピュアリス ノア ● 男性棟: △・女性棟: △

詳細な空き状況は各施設にお問い合わせください。

施工前 お客様状況

脳出血発症後、車いすでの生活となった。左半身マヒだが、手すりがあれば下肢装具着用により立ち座り・方向転換が可能。玄関入口・ポーチの段差が大きく、車いすでの出入りが困難な状態。トイレが狭く手すりも無いので、使用が困難。快適に生活できるように改善して欲しい。

**施工前図面**

寝室横の押し入れ  
上がり框もやや高め  
車いすでの動線。玄関に入った後、再度方向を変える必要がある。  
入口・ポーチ付近は段差が多く、車いすでの出入りが困難

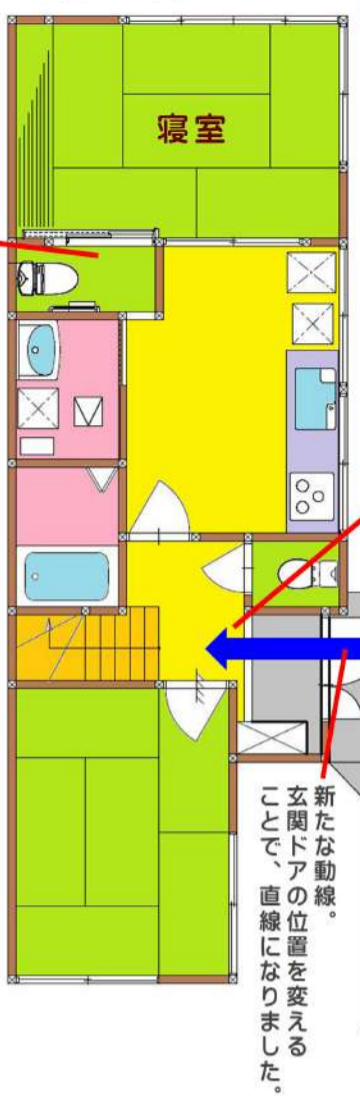
施工後

玄関から屋内への動線を直線にするを目的とし、玄関の改修をご提案しました。玄関の上がり框(かまち)をフラットにするため、スロープの長さは駐車場に干渉しない長さとし、足りない部分は取り外し式の福祉用具を使用することで、車いすでも難なく出入りが可能となりました。

お客様担当  
本営業部  
常川 沙希子



施工後図面



ポーチ部分は広いスペースを確保し、方向転換も容易に。玄関扉の位置を変更することで、直線による動線を実現しました。



居室隣の押し入れをトイレに改修。立ち座りしやすいスペースを確保できたうえ、手すりも設置し、安全性を高めています。

トイレ扉は2連引き戸でスペース節約。

お客様の声

施工内容について、都度相談に乗っていただきながら話を進めて貰えたので、安心して任せられた。押し入れをトイレにする発想は無く驚いたが、トイレの悩みが解消されて良かった。

お気軽にご相談ください お見積り無料！ 本社営業部 048(267)2111

PURE\_HOMES2019  
ピュアホームズ本社  
OFFICIAL\_PUREVILLAGE  
ピュアヴィレッジ  
SMILE\_SUDAN  
住マイル相談室

左のQRコードは弊社グループSNSのごく一部です。相互リンクします。各部署のフォローをお願いします。



ピュアホームズグループSNSに、フォロー！いいね！お願いします！

ピュアホームズグループでは企業PR活動の一環として、SNSスタグラムをはじめとするSNS活動にも力を入れています。今までも本誌にてSNS活動にも力を入れて掲載させて頂いておりましたが、6月には各部署よりSNS担当を頂いておりましたが、6月には各部署より実施しました。各部署にて随時更新していきますので、ぜひ、フォロー！いいね！をお願いします！

営業部オススメ！ ※価格は全て一割負担の場合です

## シャワーチェアキャンペーン

軽くて持ち運びやすい！  
薄くて場所を取らない！  
介護保険で購入可能！

8月30日まで

(Air)ミドル SPワンタッチ 幅45.5cm 3,086円(税込)	(Air)コンパクト SPワンタッチ 幅40.5cm 3,086円(税込)	(Air)ワイド SPワンタッチ 幅49.5cm 3,226円(税込)
---	---	---

シャワーチェアご購入で同色のすべり止めマットをプレゼント！

特定施設 ピュアリーフ大宮 未経験、無資格OK

### 「施設内社員寮」にて生活しながら働きませんか？

単身・ご夫婦で入寮・勤務可能 ※家賃半額補助

正社員：月給211,000円～  
4週9休・シフト制

早番：7:00～16:00 (休憩1h)  
日勤：9:00～18:00 (休憩1h)  
夜勤：17:00～翌9:00 (休憩3h)  
勤務時間外は外出などOKです。

さいたま市大宮区三橋2-673-1  
食費1食300円(3食選択可)  
試用期間あり

詳細はお問い合わせ下さい

障がい者グループホーム 学生アルバイトスタッフ募集！  
高校生・大学生歓迎！

週1日から可能。Wワークも可。

ピュアリス ウィステリア 川口市安行藤八500 勤務時間 17:00～21:00 時給：1,175円～	ピュアリス ノア 川口市東領家2-8-4 勤務時間 17:00～22:00 18:00～22:00 時給：1,175円～
--	--

未経験、無資格OK  
「ぴゅあ通信見た」とお伝えください。  
求人受付専用：048-485-1815 担当：鶴田(たてだ)